



METSPHERE

Nowa jakość domu



ul. Rzepichy, Kraków

Poznaj nasze wartości

Sprzeciwiamy się betonozie! METSPHERE buduje ekologiczne, inteligentne domy, dzięki którym możesz korzystać z osiągnięć najnowszych technologii nie pozostając obojętnym wobec środowiska. Dołącz do METSPHERE i buduj z nami lepszy świat.

Budujemy zgodnie z ideą zrównoważonego rozwoju

Ekologia może mieć zasięg także globalny, co udowadniamy naszymi zielonymi budynkami. Wykorzystując wysokogatunkowe materiały, tworzymy wyjątkową architekturę - wieloletnie domy jednorodzinne, które pozwalają zaoszczędzić energię i pieniądze.



METHouse

Pierwszy etap powstającego przy ulicy Rzepichy/Zakamycze osiedla to 10 domów jednorodzinnych w zabudowie bliźniaczej.

Nazywamy je METHouse.



Każdy dostosowany jest do Twoich potrzeb...

Parter

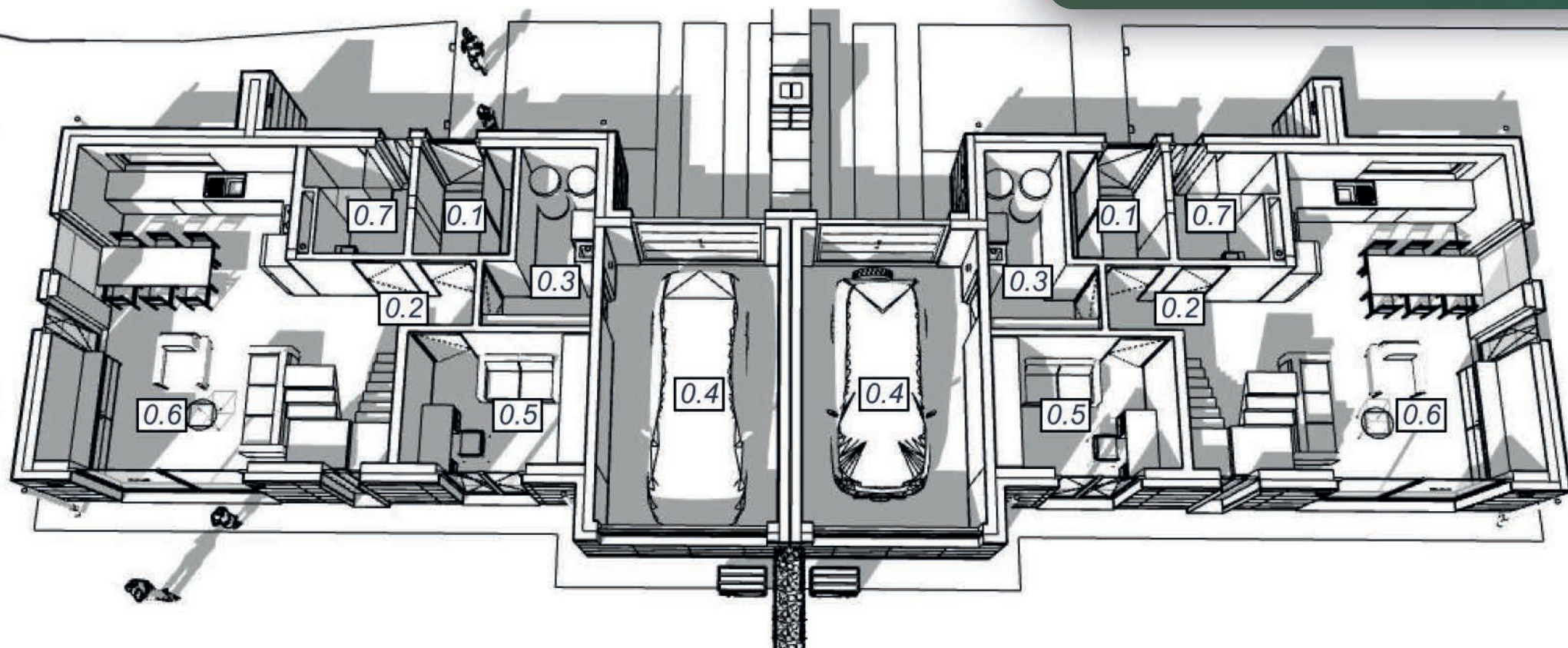
Parter Twojego METHouse to 74m² powierzchni użytkowej, połowę której (36m²) stanowi przestronny salon z otwartą kuchnią. 18m² przeznaczone jest na garaż. Na parterze znajduje się też łazienka o powierzchni 4m² i gabinet o powierzchni 8m². Hol, schody i przestrzeń łącząca pomieszczenia zajmują łącznie 8m². Parter jest otoczony ogrodem o łącznej powierzchni 420m².

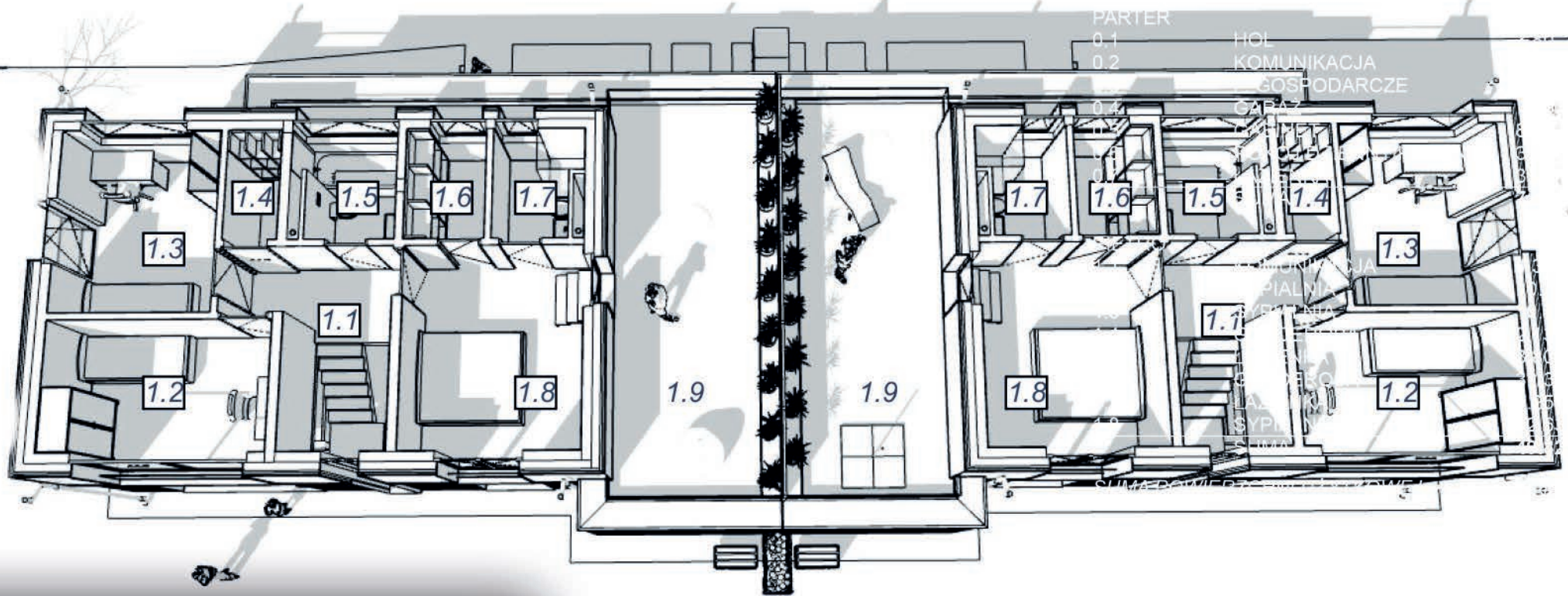
PARTER		
0.1	HOL	3.80 m ²
0.2	KOMUNIKACJA	4.36 m ²
0.3	P. GOSPODARCZE	5.58 m ²
0.4	GARAŻ	17.90 m ²
0.5	GABINET	8.08 m ²
0.6	POKÓJ DZIENNY/KUCHNIA	30.68 m ²
0.7	ŁAZIENKA	3.81 m ²
	SUMA	74.21 m ²

PIĘTRO		
1.1	KOMUNIKACJA	4.36 m ²
1.2	SYPIALNIA	10.06 m ²
1.3	SYPIALNIA	10.46 m ²
1.4	GARDEROBA	2.13 m ²
1.5	ŁAZIENKA	3.80 m ²
1.6	GARDEROBA	3.13 m ²
1.7	ŁAZIENKA	3.25 m ²
1.8	SYPIALNIA	12.63 m ²
	SUMA	49.82 m ²

SUMA POWIERZCHNI UŻYTKOWEJ 124.03 m²

1.9 taras 23,87 m²





PARTER		
0.1	HOL	3.80 m ²
0.2	KOMUNIKACJA	4.36 m ²
0.3	P. GOSPODARCZE	5.58 m ²
0.4	GARAŻ	17.90 m ²
0.5	GABINET	8.08 m ²
0.6	POKÓJ DZIENNY/KUCHNIA	30.68 m ²
0.7	ŁAZIENKA	3.81 m ²
	SUMA	74.21 m²

PIĘTRO		
1.1	KOMUNIKACJA	4.36 m ²
1.2	SYPIALNIA	10.06 m ²
1.3	SYPIALNIA	10.46 m ²
1.4	GARDEROBA	2.13 m ²
1.5	ŁAZIENKA	3.80 m ²
1.6	GARDEROBA	3.13 m ²
1.7	ŁAZIENKA	3.25 m ²
1.8	SYPIALNIA	12.63 m ²
	SUMA	49.82 m²

SUMA POWIERZCHNI UŻYTKOWEJ 124.03 m²

1.9 taras 23.87 m²

I piętro

Piętro budynku to 50m² przestrzeni dostosowanej dla rodziny z dziećmi. Znajduje się tutaj duża sypialnia (13m²) oraz dwie mniejsze o powierzchni 10m². Wszystkie pomieszczenia są dobrze doświetlone dzięki szerokim i wysokim oknom. Na piętrze, oprócz sypialni, znajduje się dostępna dla wszystkich garderoba (2m²) i łazienka (4m²). Z kolei w dużej sypialni znajdziemy dodatkową, indywidualną garderobę (3m²) i łazienkę (3m²), a także wyjście na taras o powierzchni 24m².

Czas to pieniądz, dlatego oszczędzaj mieszkając w dobrej lokalizacji...

Osiedle METSPHERE przy Woli Justowskiej to spokojna, zielona okolica z rzeką Rudawą tuż za granicą Twojej posesji. W okolicy znajduje się Zalew Kryspinów, Szkoła Podstawowa nr 62, a dojazd do Starego Miasta czy Lotniska zajmuje zaledwie 15 minut.

Międzynarodowy Port Lotniczy Balice

4 km

Osiedle znajduje się w bliskim sąsiedztwie lotniska, ułatwiając planowanie międzynarodowych podróży.

Rynek Starego Miasta

8 km

Bliskość Starego miasta to wygodne i bezpieczne powroty do domu. METHouse zapewnia Ci dostęp do miasta przy zachowaniu podmiejskiej ciszy i spokoju.

Zalew Kryspinów

3 km

Wypoczynek jest ważny, dlatego nasze osiedla budujemy blisko natury, zapewniając miejsce do relaksu np. nad Zalewem Kryspinów.

Szkoła podstawowa

5 km

Szkoła blisko domu to bezpieczeństwo dzieci oraz wygoda dla rodziców, dlatego nasze osiedla powstają niedaleko szkół podstawowych

 METSPHERE

Jest wiele powodów, aby zamieszkać w METhouse

Elewacja z naturalnych materiałów - drewna i paneli kwarcowych

Dach przystosowany pod panele fotowoltaiczne

Oszczędność energii dzięki rekuperacji i pompie ciepła

Nowoczesne ogrzewanie podłogowe

Stacja dokująca dla samochodów elektrycznych



A modern two-story house with a dark roof and light-colored lower level. The upper level has dark wood siding and large windows. A family of three is in the garden, which has a dining table, chairs, and a large umbrella. The garden is lit with spherical lights and has a large rock. The sky is dark blue.

Odkryj nowe możliwości życia smart

Metsphere Rząsa S.K.A.
z siedzibą w Krakowie
31-235, ul. Suche Łąki 24
NIP: 9452254117
KRS: 0000960779

+48 600 303 193
patryk.rzasa@metsphere.pl
www.metsphere.pl